

# Gemeindezeitung Kirchheim i.L.



**Wir gratulieren zur gelungenen  
Veranstaltung und zu den  
Erfolgen beim  
Abschnittsbewerb  
der FF Ampfenham**

SANDRA ESTERER  
fotodesign

**Der Bürgermeister  
am Wort**

Seite 2

**Papiertonne**

Seite 3

**Glasfaser-Ausbau  
Baugründe**

Seite 4



# DER BÜRGERMEISTER AM WORT

## Geschätzte Kirchheimerinnen und Kirchheimer, liebe Jugend!

Der Sommer steht vor der Tür und somit geht wieder ein Schuljahr zu Ende. Ich wünsche allen Kindern und Jugendlichen eine schöne Ferienzeit.

All jenen, die in der letzten Zeit eine Prüfung, sei es die Matura, einen Lehrabschluss oder ein Studium erfolgreich absolviert haben, darf ich meine herzlichen Glückwünsche aussprechen.



Ein Dank gebührt den örtlichen Vereinen und Firmen, die auch heuer wieder einen Ferienpass anbieten. Das Organisationsteam mit Kulturreferent Josef Dallinger hat ein Programm mit vielen spannenden Veranstaltungen zusammengestellt.

Im Frühjahr wurden alle Straßenlaternen auf eine stromsparende LED-Technik umgestellt. Entlang der Bundesstraße wurde die Beleuchtung zur Gänze vom Land Oberösterreich finanziert.

Kürzlich wurde in Rödham mit dem Glasfaserausbau begonnen. In den nächsten Wochen werden mehrere Bautrupps zu uns nach Kirchheim kommen.

In der neuen Siedlung Am Mühlbach sind von der Gemeinde einige Grundstücke zurückgekauft worden. Bei Interesse an einem Baugrundstück bitte am Gemeindeamt melden.

Mit Ende Oktober wird unser Mitarbeiter im Gemeindebauhof Friedrich Wiesner in Pension gehen. Es hat daher der Gemeindevorstand in der letzten Sitzung beschlossen, Klaus Weiermann aus Buch als seinen Nachfolger im Bauhof anzustellen. Wir heißen Klaus in unserem Team herzlich willkommen.

## Schöne Ferien

Ich wünsche euch einen schönen Sommer, eine erholsame Urlaubs- und Ferienzeit sowie den Landwirten eine gute Ernte bei passendem Wetter.

Euer Bürgermeister  
Bernhard Kern





## DIE PAPIERTONNE KOMMT!

### **Liebe Kirchheimerinnen und Kirchheimer!**

Mit der Einführung des Gelben Sackes ab Jänner 2025 muss die Altstoffsammelinsel Kirchheim geschlossen werden. Nähere Informationen dazu werden noch bekannt gegeben.

Dies wollen wir zum Anlass nehmen, die Papiersammlung in Kirchheim auf die Papiertonne umzustellen.

Ähnlich wie die Restmülltonne wird auch die Papiertonne von einem konzessionierten Abfallunternehmen an der öffentlichen Straße abgeholt, allerdings in **8-wöchigem** Rhythmus.

Die **Einführung** wäre voraussichtlich **im Herbst 2024** geplant.

Da die Akzeptanz für die Papiertonne in den Nachbargemeinden sehr groß ist und meist ca. 90 % der Haushalte die Papiertonne nutzen - für die Einführung ist ein Anschlussgrad von zumindest 80 % erforderlich - sind für alle Haushalte Papiertonnen angedacht.

Die Altpapiercontainer am Standplatz der ASI werden aufgelassen, die Möglichkeit zur Abgabe von Altpapier in den umliegenden Altstoffsammelzentren zu den gewohnten Öffnungszeiten bleibt bestehen.

**Wer jedoch keine Papiertonne haben möchte, wird gebeten, dies bis spätestens 20. Juli 2024 am Gemeindeamt unter 07755/6415 oder per E-Mail an [gemeinde@kirchheim.ooe.gv.at](mailto:gemeinde@kirchheim.ooe.gv.at) bekannt zu geben.**

Die Papiertonne fasst 240 Liter Inhalt und ist mit einem roten Deckel ausgestattet. In der Anfangsphase ist es vorgesehen, dass pro Wohnhaus eine Papiertonne zur Verfügung gestellt wird. Sollte eine weitere Papiertonne benötigt werden, können Sie sich gerne am Gemeindeamt melden. Bei Wohnanlagen werden keine Papiertonnen ausgeliefert, sondern Papiercontainer vom Bezirksabfallverband Ried zur Verfügung gestellt.

Durch die Papiertonne entstehen keine zusätzlichen Abfallkosten (€ 2,- Tonnenmiete/Jahr sind in der Abfallgebühr enthalten), es werden auch keine Anschaffungskosten in Rechnung gestellt, da die Tonnen durch den Bezirksabfallverband für die Sammlung den Haushalten leihweise beigestellt werden.

Die Papiertonnen werden an die Haushalte zugestellt!

**Die Gemeindevertretung der Gemeinde Kirchheim  
mit Bürgermeister Bernhard Kern  
und Umweltausschuss-Obmann Christian Fraunhuber**



## GLASFASER-AUSBAU

### Wir freuen und auf eine digitale Zukunft in Kirchheim

Der angekündigte Glasfaserausbau in unserer Gemeinde nimmt endlich Gestalt an!

In Rödham wurde mit den Bauarbeiten bereits begonnen. Im Juli kommen weitere Bauteams dazu, sodass der Ausbau im Gemeindegebiet rasch vorangehen wird.

Wir ersuchen um Verständnis für etwaige kurzzeitige Verkehrsbehinderungen im Baubereich.

### Letzte Möglichkeit für günstigen Anschluss

Für all jene, die sich noch nicht für einen Anschluss entschieden haben, besteht letztmalig bis zum Zeitpunkt des Beginns der Bauarbeiten vor Ort die Möglichkeit, den Anschluss zur günstigen Anschlussgebühr von 300 Euro (bzw. 150 Euro bei Inanspruchnahme einer höheren Bandbreite) zu erhalten. Dazu sollte schnellstmöglich das Antragsformular übermittelt werden (online auf [www.glasfaser-braunau.at](http://www.glasfaser-braunau.at) oder über die Gemeinde Kirchheim).

## BAUGRÜNDE DER GEMEINDE

Die Gemeinde hat in der neuen Siedlung Am Mühlbach Baugrundstücke zurückgekauft, welche nun zum Kauf angeboten werden.

Diese beiden Grundstücke sind vollständig erschlossen und jederzeit bebaubar.

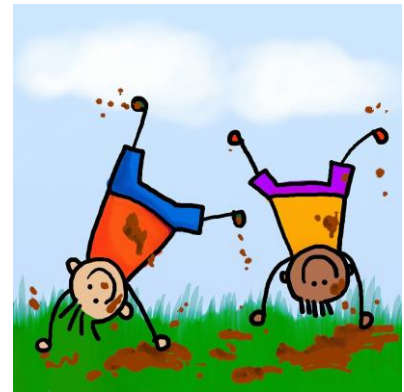
Gerne geben wir bei Interesse nähere Informationen zu diesen Baugrundstücken.



## JETZT BEWERBEN

Wir suchen für unseren Kindergarten  
eine/n gruppenführende/n Pädagogin/en

**Beschäftigungsbeginn:** 02. September 2024  
**Beschäftigungsausmaß:** ca. 35 bis 40 Wo-Std.  
**Entlohnung:** Gehaltsschema KBP



### Aufgabenbereich

- Führung einer Kindergartengruppe im zweigruppigen Gemeindegarten Kirchheim i.L.
- Betreuung, Bildung, Erziehung und Aufsicht von Kindern von 3 Jahren bis Schuleintritt

Nähere Infos unter [www.kirchheim.at](http://www.kirchheim.at)



GROSSE HILFE,  
GANZ NAH.



Wir suchen für die Nachmittagsbetreuung  
an der VS Kirchheim ab **September 2024**  
eine/n **FREIZEITBETREUER\*IN**

21 Wochenstunden, von Mo - Do

nähere Infos

[www.hilfswerk.at/oberoesterreich](http://www.hilfswerk.at/oberoesterreich)  
[ried@ooe.hilfswerk.at](mailto:ried@ooe.hilfswerk.at)

Mag. Sonja Angleitner  
Hilfswerk Ried  
Bahnhofstraße 13  
4910 Ried im Innkreis  
07752/70091

## SCHÜLERTRANSPORT

Die Firma Rauchenecker Arolzmünster,  
die für Kirchheim den Schülertransport  
organisiert, sucht dringend eine/n Fahrer/in  
für den Schülertransport Kirchheim/Mettmach.

Bewerbungen bitte unter:

**Mietwagen Rauchenecker**

**E-Mail:** [office@rauchenecker.at](mailto:office@rauchenecker.at)

**Tel:** 0676/626 17 92

Mo-Fr 8.00 bis 17.00 Uhr



# FERIENPASS 2024

Auch heuer organisieren die Kirchheimer Vereine und Betriebe wieder einen Ferienpass mit zehn spannenden Veranstaltungen.

Der Ferienpass ist im Gemeindeamt, bei Land lebt auf und bei der Firma Auto Dallinger erhältlich.

Wir ersuchen um rechtzeitige Anmeldung zu den Veranstaltungen.



10 JAHRE

## RO | KI | PO

*Abschlusskonzert*  
**12. JULI 2024**  
 UM 19.00 UHR

MID | Turnhalle Kirchheim  
 Dorfstraße 10

Es musizieren Jungmusiker aus den Gemeinden Raßbach, Kirchheim und Polling. Der Reinerlös wird für die Jugendarbeit verwendet.



TRACHTENKAPELLE Kirchheim

145 JAHRE TK KIRCHHEIM

## TAG DER BLASMUSIK

### MIT MUSIROAS

14. JULI 2024

09.30 UHR  
 musikalischer Festgottesdienst bei der Hutterer Kapelle (bei Schlechtwetter in der Kirche)  
 Shuttledienst beim Reichparkplatz ab 09.00

10.30 UHR  
 musikalische Wanderung auf gekennzeichneter Strecke

11.00 UHR  
 Frühschoppen mit Mittagstisch beim Europaplatz umrahmt von gNique-muse (bei Schlechtwetter in der Turnhalle)

## Wir gratulieren herzlich

Unsere Trachtenkapelle hat unter der Stabführung von Andreas Glechner bei der Marschwertung in Pattigham mit hervorragenden 93,98 Punkten in der höchsten Wertungsstufe E einen **ausgezeichneten Erfolg** erreicht. Herzliche Gratulation zu dieser Leistung!

## AKTUELLE INFORMATION DES TOURISMUSVERBANDES

### Hol´ dir deine Ausflug-Erlebniskarte Unterer Inn - Tipps für echte Grenzgänger:innen!

Über 50 Ausflugsziele aus dem Innviertel und dem angrenzenden Bayern sowie vielfältige Rad- und Wanderwege auf einen Blick lassen keine Ausreden gelten. Raus in die Natur und Neues entdecken. Attraktive Rubriken wie Flaneure Unterer Inn / Familien Ausflüge / Kultur Genießer / Natur Liebhaber / Alte Mauern / Wasser Ratten / ...

**Neugierig geworden?** Hol dir deine Karte für echte Grenzgänger:innen im Tourismusbüro am Thermenplatz 2 in Geinberg oder am Stelzhamerplatz 2 in Ried im Innkreis. Alle Infos unter [innviertel-tourismus.at](http://innviertel-tourismus.at)



### **Hol dir deine Ausflugskarte!**

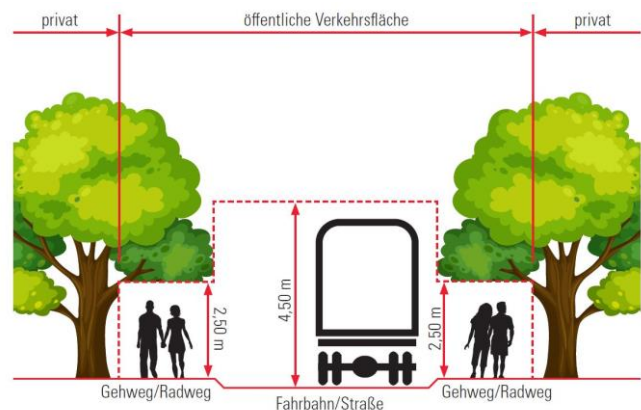
Über 50 Ausflugstipps, Rad- & Wanderwege auf einen Blick.

Thermenplatz 2, A-4943 Geinberg · Stelzhamerplatz 2, A-4910 Ried/Ü · Tel +43 7723 8555 · [innviertel@tourismus.at](mailto:innviertel@tourismus.at)



## FREIHALTEN VON ZUFAHRTSSTRAßEN UND GEHSTEIGEN

Wir wollen darauf aufmerksam machen, dass Äste und Sträucher, die auf Gehsteige und Straßen herauswachsen, Fußgänger, Radfahrer und alle anderen Verkehrsteilnehmer behindern. Personen mit Kinderwagen, Gehilfen oder Rollstühlen benötigen die volle Breite des Gehsteiges, Busse, Fahrzeuge der Müllabfuhr und LKWs werden ebenfalls von einhängenden Ästen stark behindert. Laut Straßenverkehrsordnung müssen Grundstückseigentümer Gehsteige, Straße und Wege von einhängenden Ästen und Sträuchern freihalten, sodass der Luftraum oberhalb der Straße bis



mind. 4,5 m und über den Gehsteig bis mind. 2,20 m in der Höhe beträgt. Aufgrund einer Erkenntnis des OGH haftet bei Schäden (z.B. bei Fahrzeugen) der Eigentümer der Bäume.



# RETTUNGSSANITÄTER:INNEN-AUSBILDUNG



STELL DIR VOR

**ALLES WIRD GUT**

UND DU BIST SCHULD.

Als Rettungssanitäter beim Roten Kreuz im Bezirk Ried bist du für die Menschen in deiner Region da - egal ob bei einem Krankentransport oder in einer Akutsituation. Doch uns verbindet mehr als nur das Helfer-Gen. Wir sind auch füreinander da, knüpfen Freundschaften und manch einer hat auch schon die große Liebe bei uns gefunden. Werde auch du Teil unserer Rotkreuz-Familie. Aus Liebe zum Menschen.

Starttermine Rettungssanitäter:innen-Ausbildung:

8. Juli 2024, 8 Uhr, Bezirksstelle Ried

Sommerkurs mit 3 Wochen (Mo-Fr) Theorieausbildung, danach Start ins frei einteilbare Praktikum; Abschluss Jänner 2025

17. September 2024, 19 Uhr, Bezirksstelle Ried

Theorieausbildung am Abend (Di, Do), nach der Hälfte Start ins frei einteilbare Praktikum  
Abschluss Mai 2025

22. Februar 2025, 8 Uhr, Bezirksstelle Ried

Theorieausbildung 14-tägig wochenends (Sa, So), nach der Hälfte Start ins frei einteilbare Praktikum; Abschluss Herbst 2025

Anmeldung unter [ri-kurse@o.rotekreuz.at](mailto:ri-kurse@o.rotekreuz.at), [mettmach@o.rotekreuz.at](mailto:mettmach@o.rotekreuz.at),  
07752/81844 oder 07755/7044.



## Gesunde Gemeinde – Gesundheitstipp



### Trinktipps für den Alltag

#### Trinken Sie *am besten viel Wasser*

Der Körper eines gesunden Erwachsenen/Jugendlichen braucht täglich mindestens 1,5 Liter Flüssigkeit. Bei anstrengender Arbeit, Sport, großer Hitze oder bei bestimmten Erkrankungen benötigt der Körper auch mehr.

- ✓ ungezuckerte Früchte-/Kräutertees oder stark verdünnte Frucht-/Gemüsesäfte (1 Teil Saft und mind. 3 Teile Wasser) sind geeignet.
- ✓ Trinken Sie, bevor Sie Durst verspüren!
- ✓ Das Durstgefühl nimmt mit dem Alter ab – ältere Menschen ans Trinken erinnern und zum Trinken animieren!

Zuckerhaltige Getränke (Limonaden, Cola, Energy Drinks, Eistee, ...) sowie alkoholische Getränke sowie Kaffee und schwarzer/ grüner Tee sind keine Durstlöcher!

#### „Infused water“ bringt Abwechslung ins Wasser-Trinken

„Infused Water“ ist mit Früchten, Gemüse oder Kräutern „aufgegossenes“ Leitungswasser – ganz ohne Zucker. Durch die Zutaten erhält das Wasser einen frischen Geschmack und sieht attraktiv aus. Dies hilft dabei, ausreichend zu trinken.

- Zitrusfrüchte (Zitronen-/Orangenscheiben)
- frisches saisonales Obst und Gemüse (Gurke, Apfel, Birne, Beeren, ...)
- Frische Kräuter (Minze, Melisse, Rosmarin, Basilikum, Thymian, Holunderblüten, ...)
- Gewürze (Zimt, Ingwer, Vanille, ...)

#### Wasser sollte stets griffbereit sein

- ✓ Beginnen Sie den Tag bereits mit einem großen Glas Wasser.
- ✓ Platzieren Sie ein Glas/einen Krug/eine Flasche Wasser immer in sichtbarer Nähe z.B. am Arbeitsplatz.
- ✓ Nehmen Sie Wasser für unterwegs immer mit – die Trinkmenge sollte über den Tag verteilt werden.

#### Routinen und Hilfsmittel beim Wasser trinken

- ✓ Trinken Sie z.B. 30 Minuten vor jeder Mahlzeit oder beim Nachhause kommen ein Glas Wasser oder Tee.
- ✓ Handy-Apps oder Handy-Wecker können Ihnen dabei helfen, das Trinken nicht zu vergessen.

#### Bauen Sie wasserreiches Obst und Gemüse möglichst oft in Ihren Speiseplan ein!

So werden Sie nicht nur mit Flüssigkeit, sondern zudem mit wertvollen Vitaminen und Mineralstoffen versorgt.

#### Rezept Erdbeer-Rhabarber-Spritz (2 Portionen)

##### Zutaten:

100 g Erdbeeren, 100 g Rhabarber, 1 Zitrone, 750 ml Mineralwasser

##### Zubereitung:

Rhabarber schälen, in Stücke schneiden und mit etwas Wasser weichkochen. Erdbeeren waschen, grob zerkleinern. Beides mit Leitungswasser pürieren. Eine halbe Zitrone auspressen und unterrühren. In 2 Gläser füllen und mit Mineralwasser auffüllen.



#### Impressum

Medieninhaber und Herausgeber:  
Gemeinde Kirchheim i.L.  
Dorfstraße 12  
4932 Kirchheim i.L.

#### Kontakt

Gemeinde Kirchheim i.L.  
Tel. 07755/6415  
gemeinde@kirchheim.ooe.gv.at

[www.kirchheim.at](http://www.kirchheim.at)